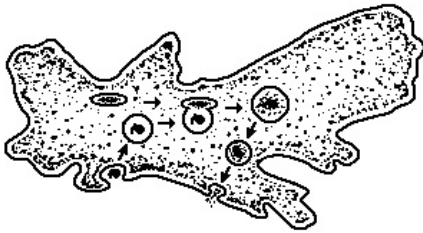


Nomes: _____ Turma: _____

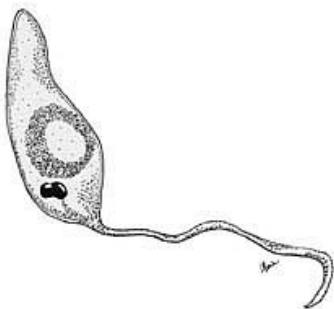
1. Os protozoários possuem três tipos principais de estruturas locomotoras: os **cílios**, os **flagelos** e os **pseudópodes**. Escreva qual a estrutura locomotora apresentada pelos protozoários abaixo:

a) Ameba



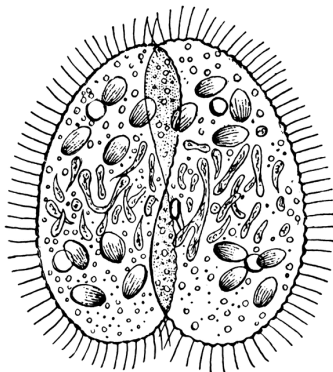
Estrutura locomotora: _____

b) *Leishmania*



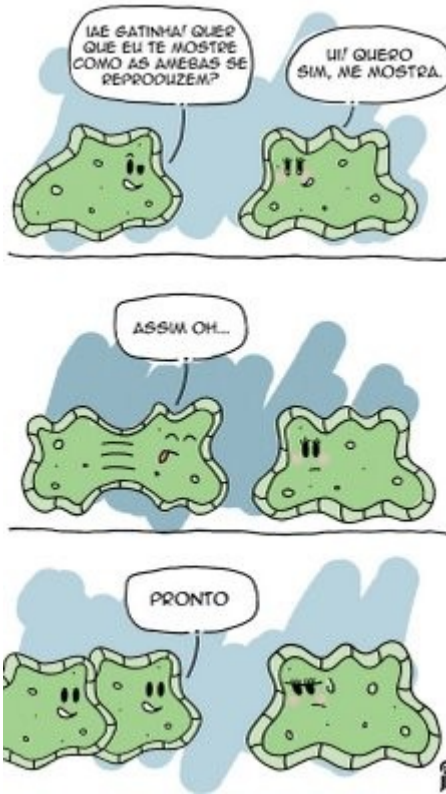
Estrutura locomotora: _____

c) *Paramecium*



Estrutura locomotora: _____

2. A reprodução dos protozoários é bastante simples, como mostrado no quadrinho:



Marque a alternativa **correta**:

- a) O quadrinho mostra a reprodução sexuada, pois nela estão envolvidos dois indivíduos que trocam material genético entre si.
- b) O quadrinho mostra a reprodução assexuada, pois nela estão envolvidos dois indivíduos que trocam material genético entre si.
- c) O quadrinho mostra a reprodução sexuada, pois a ameba simplesmente se dividiu em duas, sem trocar material genético com outra.
- d) O quadrinho mostra a reprodução assexuada, pois a ameba simplesmente se dividiu em duas, sem trocar material genético com outra.

3. Leia o quadrinho e responda:



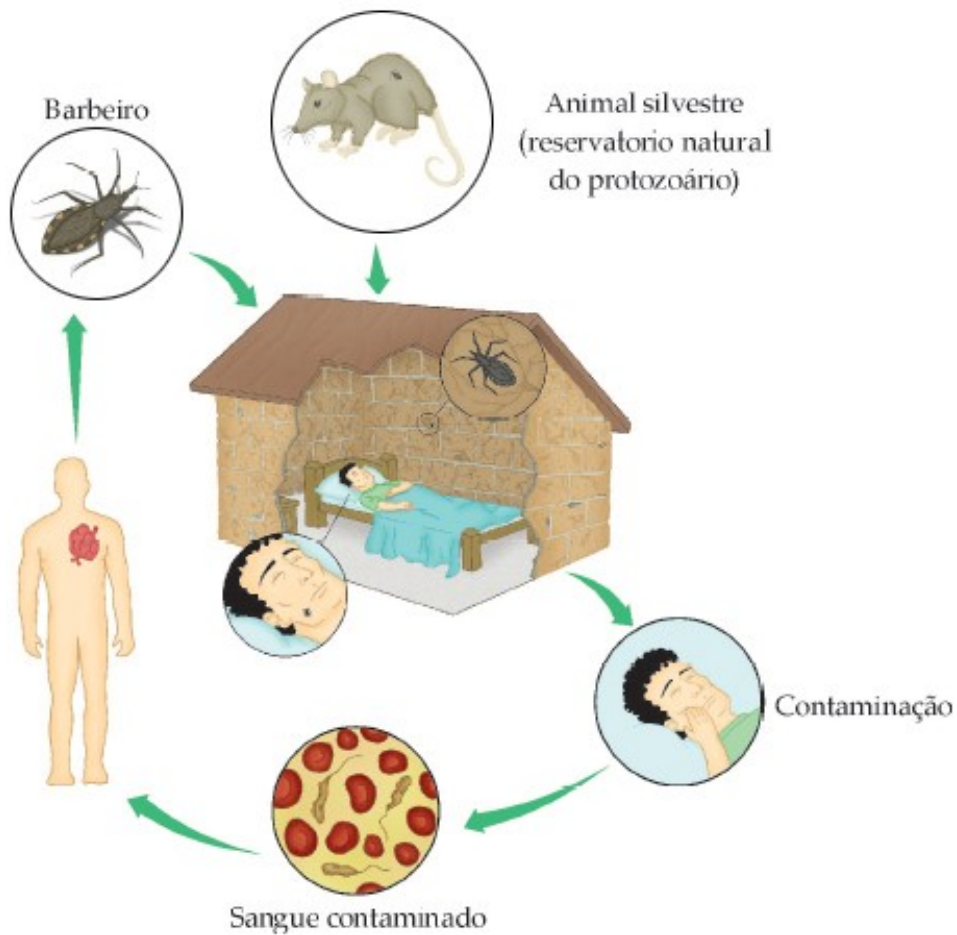
Ivo Viu a Uva – <http://ivoviuauva.blogspot.com>

- a) Qual a estrutura locomotora da ameba que a auxilia na captura de alimentos?
- b) Além das amebas, algumas células do nosso corpo também capturam partículas através do processo mostrado no quadrinho ao lado. Qual o nome desse processo?

4. Por trás de um lindo e peludo gato pode-se esconder uma doença que gera problemas neurológicos e oculares no bebê se transmitida durante o segundo trimestre da gravidez: a toxoplasmose. A transmissão da doença pode ocorrer através da ingestão de carne crua ou mal cozida, principalmente de aves ou de porco, ou pelo contato direto com as fezes do felino contaminadas pelo agente causador da doença. Esse agente causador é classificado como:

- a) Vírus
- b) Bactéria
- c) Protozoário
- d) Fungo

5. Observe a figura e responda:



a) Nome da doença cujo ciclo está representado no desenho: _____

b) Como essa doença é transmitida?

c) Quais as formas de prevenção dessa doença?

6. Leia o texto abaixo e responda:

AS ALGAS UNICELULARES

As algas unicelulares (ou microalgas), ao contrário do que muita gente pensa, não são plantas. Essas algas são formadas por apenas uma célula, que é nucleada, e não possuem raízes, caules, folhas e

outras estruturas presentes nas plantas verdadeiras. Por esses motivos essas algas são consideradas protozoários.

Mas, assim como as plantas que conhecemos, as algas unicelulares também fazem fotossíntese. Neste processo, as microalgas absorvem luz, água e o gás carbônico atmosférico para produzirem seu próprio alimento e oxigênio.

No entanto, as euglenófitas, um tipo de microalgas, podem parar de fazer a fotossíntese quando o ambiente em que vivem não está iluminado e passam a se alimentar de matéria orgânica. Por isso essas algas são chamadas de autótrofas facultativas.

a) Quais as principais diferenças entre as microalgas e as plantas?

b) Qual a principal semelhança entre as microalgas e as plantas?

c) Sabendo que o gás carbônico é um dos causadores do efeito estufa, qual a vantagem da utilização das algas unicelulares no combate ao efeito estufa?
