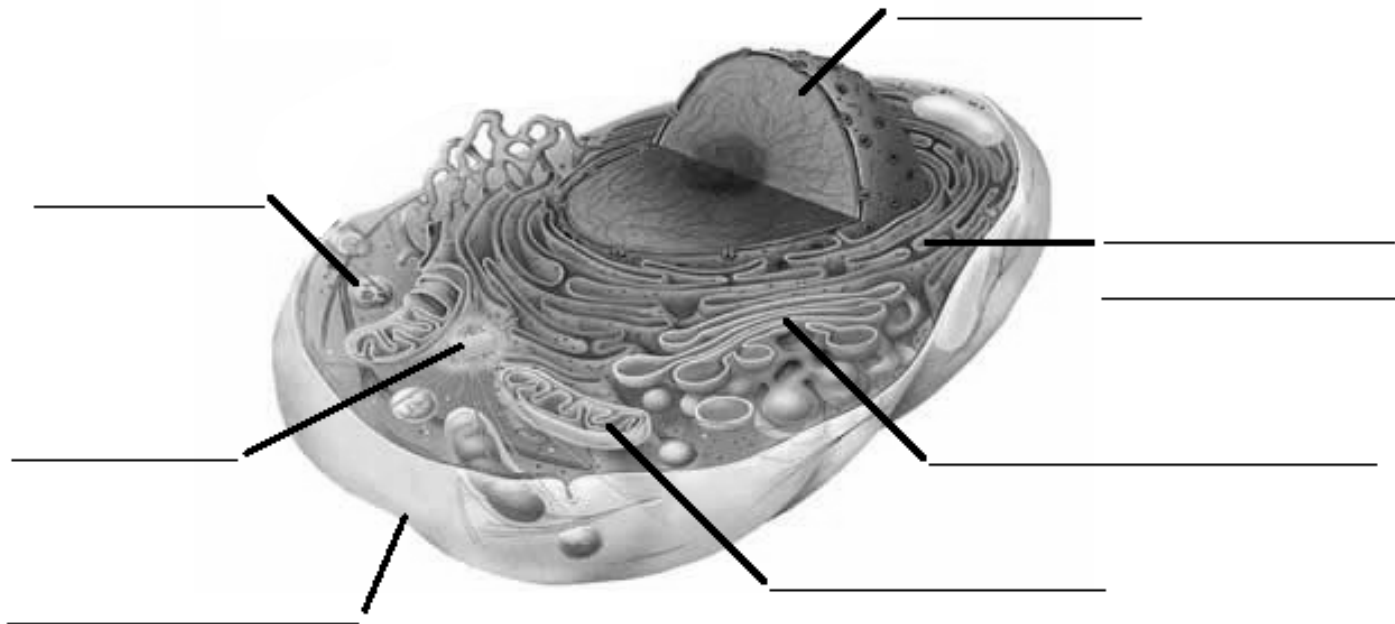


1. Identifique as partes da célula e responda:



a) Esta é uma célula bacteriana, animal ou vegetal? Por quê?

b) Onde se encontra o DNA nesta célula?

c) Qual estrutura apontada no desenho está ausente nas bactérias?

2. Observe a reação química abaixo e responda:

RESPIRAÇÃO CELULAR



a) Em qual organela celular ocorre esta reação química?

b) Quanto mais ativa for a célula, mais ela precisará de energia. Logo, haverá mais desta organela em um espermatozoide ou em uma célula da pele? Por quê?
